



PS

Prese stagne di sezionamento



APPLICAZIONI

- COLLEGAMENTO EQUIPOTENZIALE DELLE GUAINE METALLICHE DEI CAVI
- COLLEGAMENTO DELLE GUAINE METALLICHE DEI CAVI ALL'IMPIANTO DI TERRA

PS/4



PS/3



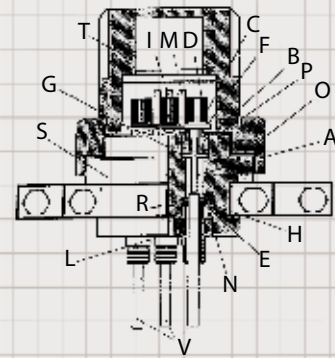
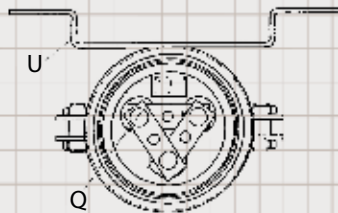
DESCRIZIONE

Ingombro	H = 170 mm Ø = 120 mm
Peso kg	PS/3 4,2 kg PS/4 5,5 kg
Grado di protezione	IP 68
Resistenza di isolamento	>50 GΩ
Conformità	- FSTT3170; - Direttiva 73/23/CEE; - Direttiva 93/68/CEE

Caratteristiche Tecniche

- ALL'INTERNO DELL'INVOLUCRO SONO POSIZIONATI I CONTATTI SEZIONABILI PER GARANTIRE LA CONTINUITÀ O IL SEZIONAMENTO DELLE GUAINE METALLICHE DEI CAVI

PS/3



Pos.	DESCRIZIONE	Q.TÀ PS/3	Q.TÀ PS/4	Pos.	DESCRIZIONE	Q.TÀ PS/3	Q.TÀ PS/4
A	Perno filettato	3	4	M	Perno in PVC	3	4
B	Pressacavi in ottone	3	4	N	o-ring	3	4
C	Corpo pomello in ottone	3	4	O	o-ring	1	1
D	Rivestimento pomello isolante	3	4	P	o-ring	1	1
E	Rosetta in teflon	6	8	Q	Targhetta	1	1
F	Contatti in ottone nichelato	3	4	R	o-ring	1	1
G	Ghiera in teflon	3	4	S	Corpo conduttori in PP0m	1	1
H	Rosetta in ottone	15	20	T	Coperchio in PP0m	1	1
I	Rosetta in teflon	6	8	U	Staffa ancoraggio	1	1
L	Pressacavo in ottone	3	4	V	Cavo elettrico a doppio isolamento L=3m	3	4