



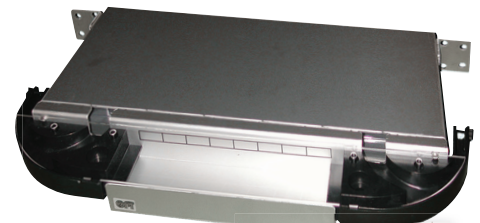
subtelai di terminazione e giunzione per fibra ottica

# MOC

Subtelaio di giunzione/terminazione per la fibra ottica, realizzato in lamiera di alluminio preanodizzato, composto da un vassoio estraibile fissato per mezzo di due guide scorrevoli e da un coperchio asportabile



MOC RC



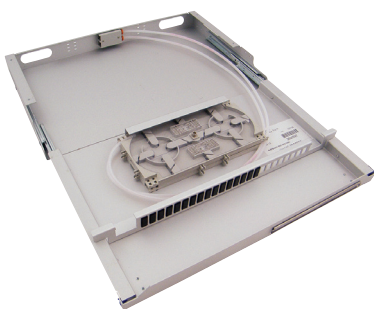
MOC RD



MOC 2000

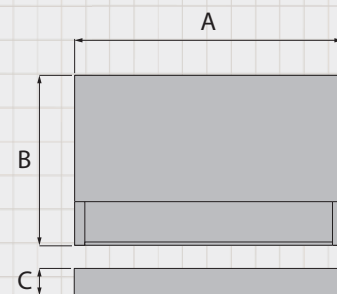
## APPLICAZIONI

- RETI DI ACCESSO
- RETI PRIVATE
- LAN CON CAVI A FIBRA OTTICA
- INSTALLABILE AI MONTANTI DEGLI ARMADI TRAMITE STAFFE METALLICHE CHE CONSENTONO IL FISSAGGIO, ANTERIORE O POSTERIORE



## Caratteristiche Tecniche

- IDONEO PER LA GIUNZIONE E LA TERMINAZIONE DI MASSIMO 2 CAVI DI QUALUNQUE TIPOLOGIA (BREAK-OUT, LOOSE TUBE O A NUCLEO SCANALATO CON FIBRA SINGOLA O A NASTRI DA 4 F.O.)
- L'INGRESSO DEI CAVI PUÒ AVVENIRE DAL BASSO OPPURE DALL'ALTO ED È PREVISTO NELLA PARTE POSTERIORE DA AMBO I LATI DEL SUBTELAIO CON USCITA DELLE BRETELLE PER IL COLLEGAMENTO DEGLI APPARATI SULLA PARTE LATERALE DESTRA O SINISTRA
- È POSSIBILE ABBINARE ALLA TERMINAZIONE UN SECONDO MODULO PER LA DISPERSIONE DELLA RICCHEZZA DELLE BRETELLE DI COLLEGAMENTO AGLI APPARATI
- IL SUBTELAIO È PREDISPOSTO PER L'INGRESSO FINO A DUE CAVI I QUALI POSSONO ESSERE INSTALLATI ANCHE IN TEMPI SUCCESSIVI.
- IL SUBTELAIO È PROVISTO DI UN SISTEMA DI SFOCCAMENTO ESTRAIBILE, ADATTO PER OGNI TIPO DI CAVO E UN PUNTO DI MESSA A TERRA PER I CAVI CON GUAINE METALLICHE
- I CAVETTI MONOFIBRA, IN USCITA VERSO IL LATO APPARATO, POSSONO ESSERE CONVOGLIATI SU DIVERSI PUNTI DI USCITA POSTI A DESTRA E A SINISTRA SUL LATO O SUL FONDO, A SECONDA DELLE ESIGENZE DI INSTALLAZIONE
- IL SISTEMA DI GIUNZIONE/TERMINAZIONE DEL SUBTELAIO È STATO PROGETTATO PER GARANTIRE, IN OGNI SUA PARTE, UN RAGGIO MINIMO DI CURVATURA DELLE FIBRE SEMPRE MAGGIORE DI 30 mm. IL VANO DI GIUNZIONE DEL SUBTELAIO È CORREDATO DA 2 SPLICE ORGANIZERS OPTOTEC TIPO ME, OGNUNA DELLE QUALI PUÒ CONTENERE 12 GIUNZIONI



SUBTELAIO TIPO	MAX n° FIBRE TERMINATE	DIMENSIONI INGOMBRO mm			INSTALLAZIONE MONTANTI	
		A	B	C	ANTERIORE	POSTERIORE
MOC 2000	24 (SC)	444	275	44	si	si
MOC RC	8 (SC)	444	275	44	no	si
MOC RD	-	444	275	44	no	si

Dimensioni e dati tecnici MOC

## INFO EXTRA

- IL SUBTELAIO VIENE CORREDATO DI TUTTO IL MATERIALE NECESSARIO AL SUO FISSAGGIO SIA SU MONTANTE 19" CHE N3